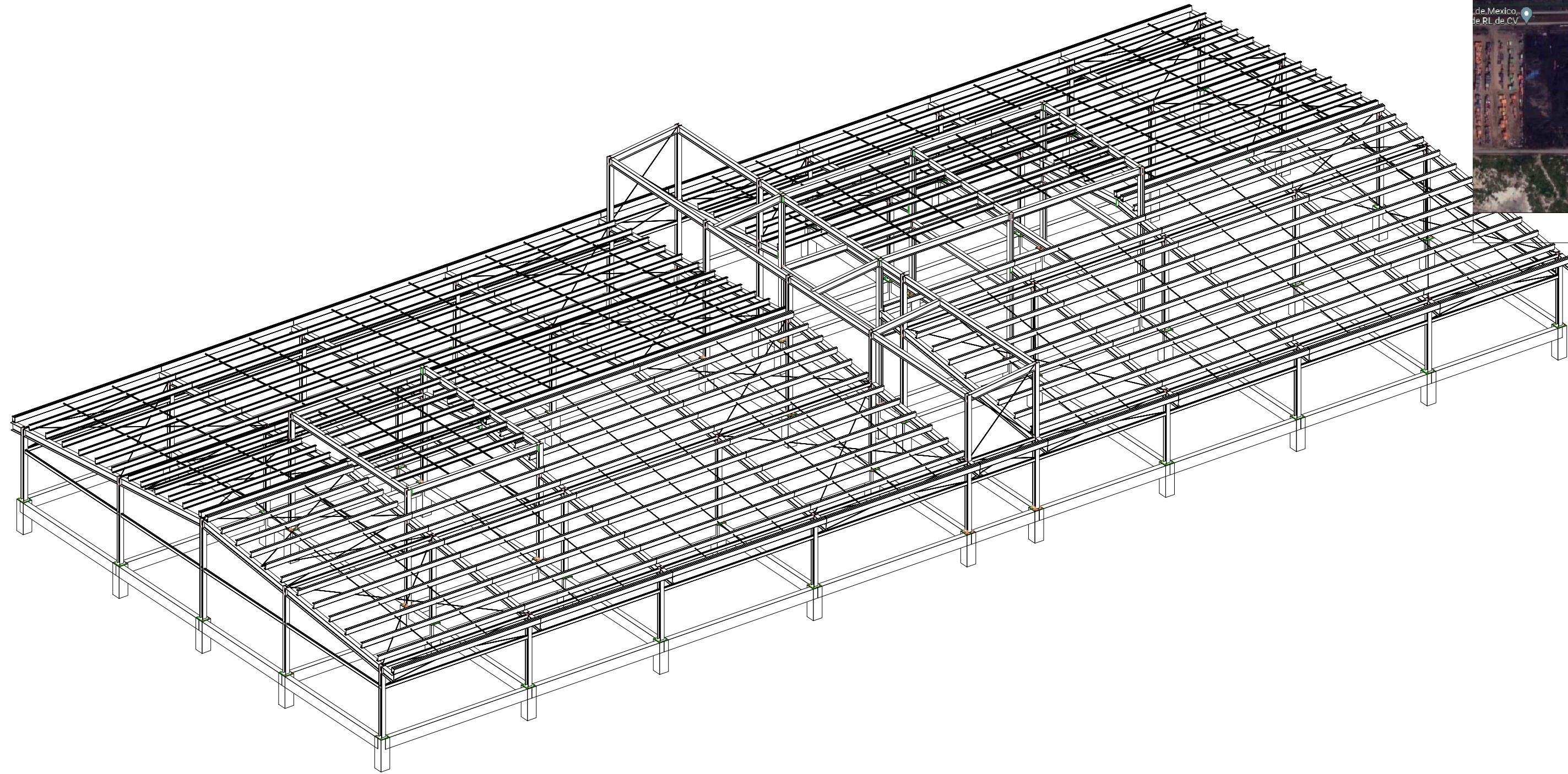


ISOMÉTRICO 3D ESTRUCTURA (Vista Norte-Sur)

ESC. S/E

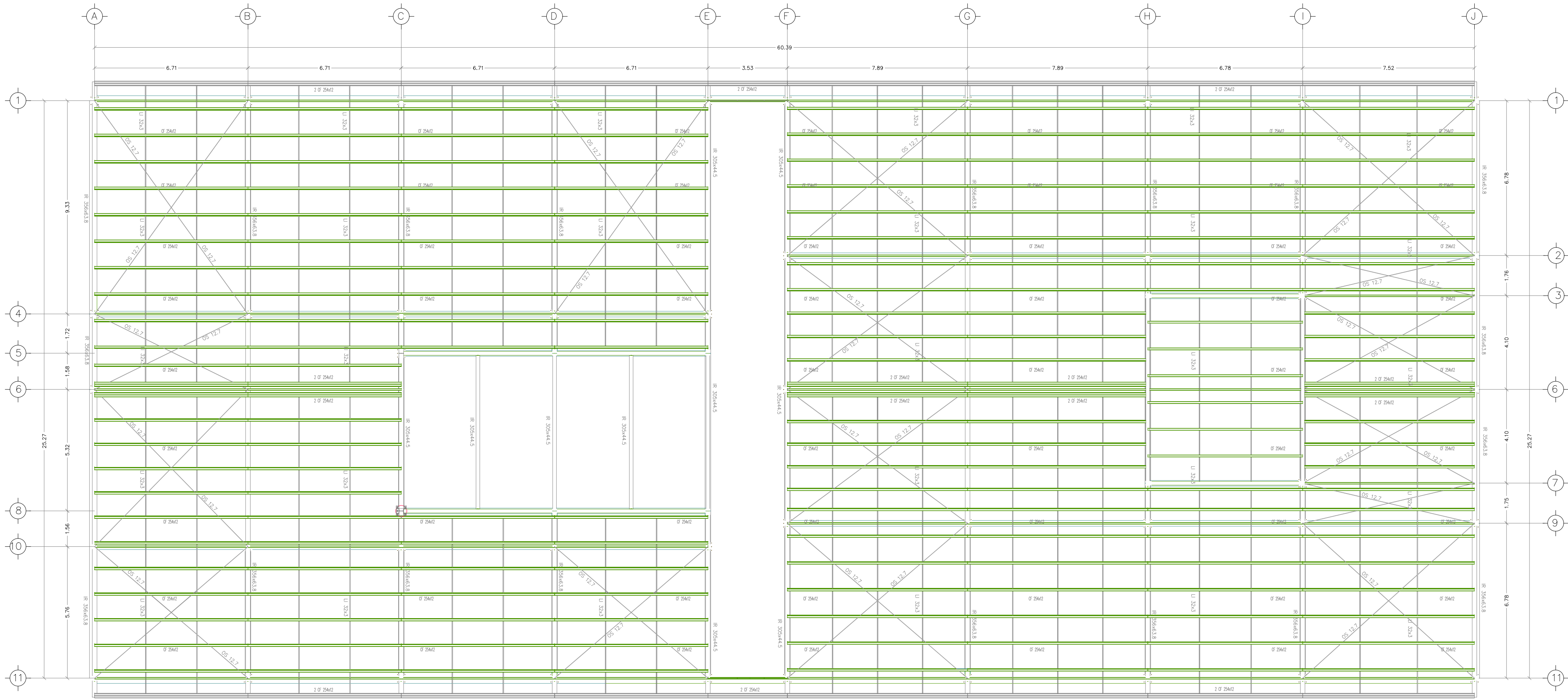


ISOMÉTRICO 3D ESTRUCTURA (Vista Sur-Norte)

ESC. S/E

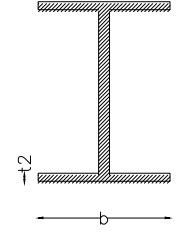
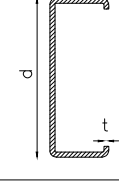
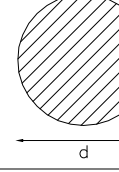
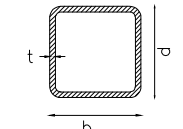
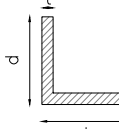


LOCALIZACIÓN



PLANTA CUBIERTA

ESC. 1:125

TABLA DE ESPECIFICACIONES DE ACERO															
PERFIL (Manual IMCA)	ESPECIFICACIONES DE PERFILES						PERFIL (Manual IMCA)	ESPECIFICACIONES DE PERFILES							
IR	ELEMENTO	GEOMETRIA			PESO (kg/m)	ACERO	CF	ELEMENTO	GEOMETRIA			PESO (kg/m)	ACERO		
		d (cm)	b (cm)	t (mm)					t2 (mm)	d (mm)	b (cm)			t (mm)	--
	IR 203x46.2	203	203	7.2	11	46.23		CF 254x12	254	88.9	2.70	--	9.53	A1008 Gr50 Fy 3,515	
	IR 305x44.5	313	166	6.6	11.2	44.50		OS	ELEMENTO	GEOMETRIA			PESO	ACERO	
	IR 356x63.8	347	203	7.8	13.5	63.82				OS 12.7	12.7	--	--	--	0.99
								OS 15.90	15.9	--	--	--	1.56		
OR	ELEMENTO	GEOMETRIA			PESO	ACERO	LI	ELEMENTO	GEOMETRIA			PESO	ACERO		
		d (cm)	b (cm)	t (mm)	t2 (mm)	(kg/m)	(kg/cm²)		d (mm)	b (cm)	t (mm)	--	(kg/m)	(kg/cm²)	
	OR 152x76x4.8	152	76	4.8	--	15.98	A500 GRB Fy 3,235		LI 32x3	32	32	3.0	--	1.52	A36 Fy 2,530

FECHA	REVISIÓN	ZONA	DESCRIPCIÓN DE MODIFICACIÓN	POR	APROBO

**MARINA** ADMINISTRACIÓN DEL SISTEMA PORTUARIO NACIONAL ALTAMIRA

DIRECTOR GENERAL  
FIDEL MALDONADO LÓPEZ  
INGENIERO

GERENCIA DE INGENIERÍA  
HÉCTOR AUGUSTO FLORES GONZÁLEZ  
INGENIERO

SUBGERENCIA TÉCNICA DE PROYECTOS  
MARÍA DE MONSERRAT VALADÉZ SILVA  
INGENIERO

REVISÓ  
RODOLFO HERRERA RAMOS  
INGENIERO

DIBUJÓ  
JESÚS DAVID WONG MAR  
INGENIERO

ACOTACIONES  
METROS

NOMBRE DEL PROYECTO:  
**CONSTRUCCIÓN DE EDIFICIO PARA ALOJAMIENTO DE PERSONAL DE LA UNIDAD NAVAL DE PROTECCIÓN PORTUARIA DEL PUERTO DE ALTAMIRA**

NOMBRE DEL PLANO:  
**PLANTA DE CUBIERTA ESTRUCTURAL EN EDIFICIO UNAPROP**

FECHA  
AGOSTO-2025

ESCALA  
INDICADA

NÚMERO DE PLANO:  
**ASPN-ALT-GI-1-P021-25-0**